

# N38 (Verona)

## Naturstein klassisch



Abbildung: N38 (Verona)  
Naturstein: Blanco Macael

### Standard



Tür  
hochschiebbar



Front Kristall

Gesamtgewicht



ca.  
550 kg

### Kamineinsatz

Lina 10057 h  
NW-Leistung: 10 kW  
Abgasstutzen: Ø 200 mm



A

Mehr Infos unter  
[camina-schmid.de](http://camina-schmid.de)

### Optional



Doppel-  
verglasung

### Zubehör



Warmluft-  
Aufsatzregister



SMR



Elektronischer  
Türantrieb

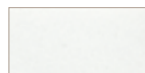


Vorlegeplatte

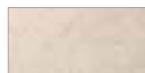
### Naturstein



Blanco Carrara



Blanco Macael



Crema Marfil



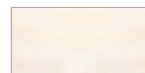
Negro Abanilla



Rojo Alicante



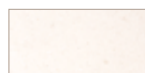
Rosa Claro



Rosa Crema



Marron  
Emperador



Blanco  
Nacarado

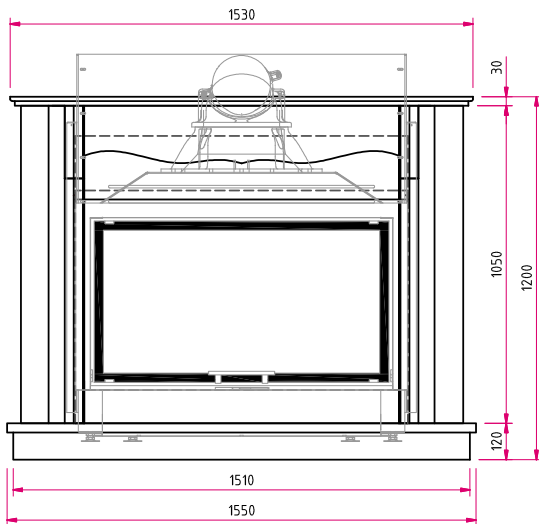


Caliza Moka

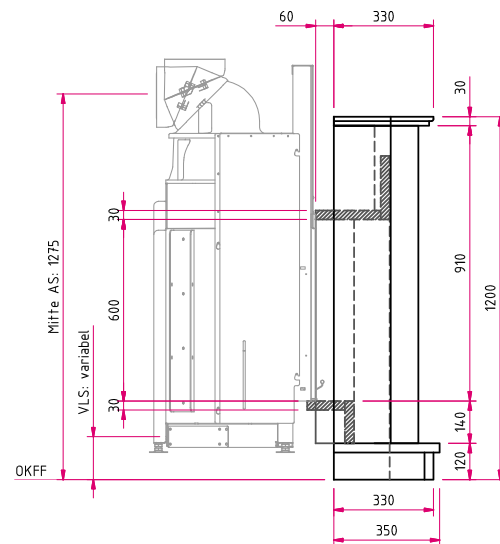


Travertino  
Romano

Frontansicht M 1:25



Seitenansicht M 1:25



Hinweis: Mit **optionalem Zubehör** bitte die Angaben in den Preislisten beachten.  
AS: Abgasstutzen, VLS: Verbrennungsluftstutzen, OKFF: Oberkante Fertigfußboden

Draufsicht M 1:25

