

N30 (Nat)

Naturstein klassisch



Abbildung: N30 (Nat)
Naturstein: Blanco Nacarado

Standard



Tür
hochschiebbar



Front Kristall

Gesamtgewicht



ca.
335 kg

Kamineinsatz

Lina 6757 h
NW-Leistung: 9 kW
Abgasstutzen: Ø 180 mm

Optional



Doppel-
verglasung



A

Mehr Infos unter
camina-schmid.de

Zubehör



Heizwasser-
Aufsatzregister R



Aufsatz-
speicher



Warmluft-
Aufsatzregister



Nachheiz-
kasten



SMR



Elektronischer
Türantrieb

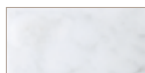


Blockstein-
Anlage

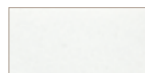


Vorlegeplatte

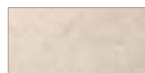
Naturstein



Blanco Carrara



Blanco Macael



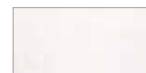
Crema Marfil



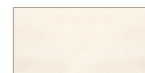
Negro Abanilla



Rojo Alicante



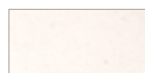
Rosa Claro



Rosa Crema



Marron
Emperador



Blanco
Nacarado

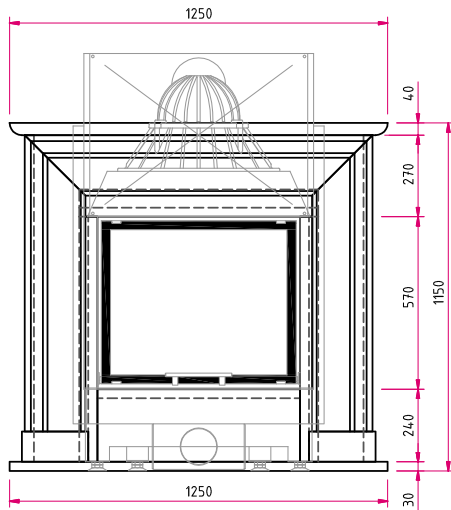


Caliza Moka

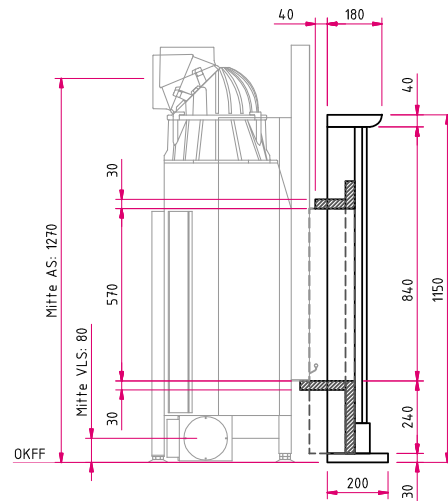


Travertino
Romano

Frontansicht M 1:25



Seitenansicht M 1:25



Hinweis: Mit **optionalem Zubehör** bitte die Angaben in den Preislisten beachten.
 AS: Abgasstutzen, VLS: Verbrennungsluftstutzen, OKFF: Oberkante Fertigfußboden

Draufsicht M 1:25

